

Name: _____

Datum: _____

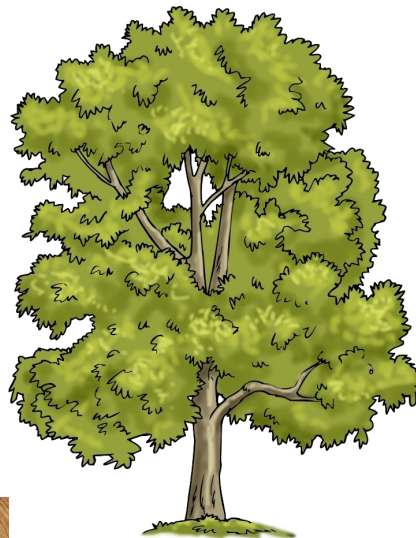
Bäume- uralt, magisch, lebendig und schön

Wie groß können Bäume werden?

Bäume können maximal _____ Meter hoch werden.
Das ist fast so lang wie 3 Mal unsere _____.

Wie alt können Bäume werden?

Bäume können mehr als _____ Jahre alt werden.
Der älteste Baum der Welt steht in Schweden und ist
über _____ Jahre alt.



Woher weiß man wie alt ein Baum ist?



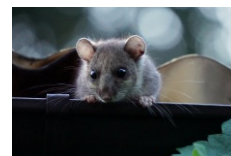
Ganz exakt kann man das Alter eines Baumes nur an den _____
ablesen. Dazu muss man den Baum jedoch fällen oder ein Loch hineinbohren.
Deswegen wird das Alter mit dem Stammumfang _____.

Warum ist die Rinde so wichtig für die Bäume?

Die Rinde _____ den Stamm vor zu viel _____ und _____. Solange
nicht zu viel Rinde fehlt, kann der Baum die Wunden immer wieder schließen.

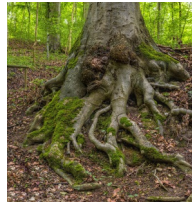
Wer lebt im und vom Baum?

Auf Bäumen und von Bäumen leben viele _____ und manche Pflanzen.
Zwischen den Baumwurzeln leben Käferlarven und _____. Auch
_____ gedeihen hier besonders gut, denn sie tauschen Nährstoffe mit
dem Baum aus. Viele verschiedene Insektenarten legen ihre Eier unter
der Baumrinde ab. In Baumhöhlen schlafen Fledermäuse und
_____. Zwischen den Ästen der Krone nisten _____,
und Eichhörnchen bauen ihren Kobel. Und dann sind da noch all die
Tiere, die die Früchte des Baumes fressen: Wildschweine, Rehe, Rotwild,
Dachse und viele andere.



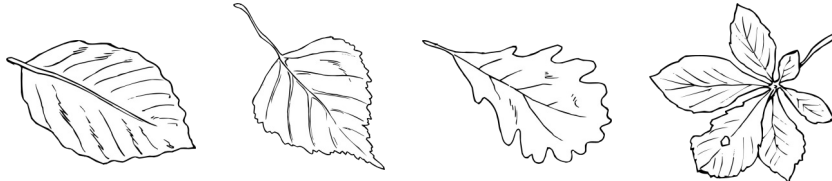
Wie kommt das Wasser zu den Blättern?

Im Holz sind kleine Wasserleitungen versteckt. Sie enden in den Blättern. Wenn es warm ist, verdunstet Wasser auf den Blättern. Das Wasser geht also in die Luft, wie beim Baden im Sommer. Beim Verdunsten wird es kühl. Deswegen ist uns kalt, wenn wir im Sommer aus dem Schwimmbecken kommen. Das Wasser verdunstet auf unserer Haut. Wenn das Wasser auf den Blättern verdunstet, entsteht ein Druck, der das Wasser aus den Wurzeln nach oben saugt.



Warum werfen Laubbäume ihre Blätter ab und Nadelbäume ihre Nadeln nicht?

Im Winter ist das Wasser im Boden _____. Der Baum kann die Blätter nicht mehr versorgen. Wenn die Blätter nicht mehr genug Wasser bekommen, werden sie _____, welken und fallen vom Baum ab.



Nadelbäumen macht Kälte nichts aus. Die Nadeln sind von einer Art _____ umgeben, der sie vor dem Austrocknen schützt. Wenn der Baum im Winter kein Wasser aufnehmen kann, trocknen die Nadeln deshalb nicht aus.



Warum sind Bäume wichtig für den Menschen?

Menschen essen die Früchte der Bäume. Die Bäume spenden uns _____ und wir nutzen ihr _____. Und das wichtigste: Bäume machen _____, den wir atmen und zum Leben brauchen!

Glückwunsch, jetzt bist du ein kleiner Baumexperte!

